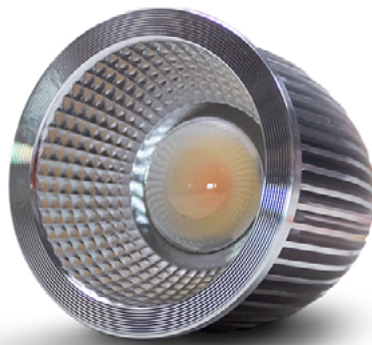


MR16-LED-Spot 31346 / MR16 LED spot 31346



Leistungsmerkmale

Qualität und Preisleistung sind integraler Bestandteil der Unternehmensphilosophie von ConstaLED. Unsere LED-Spots bestehen durch folgende Merkmale:

- Lebensdauer von > 50.000 h
- Schutzart IP20
- Farbwiedergabe: > 96 R_a (typ.)
- 24 V DC

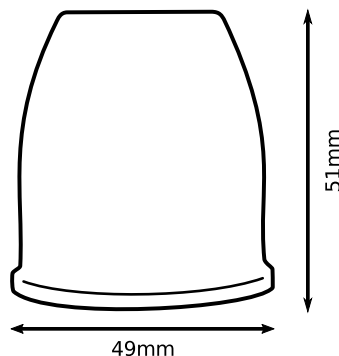
Detailaufnahme LED-Spot Detailed picture LED spot

Technische Daten / Technical data

MR16-LED-Spot 31346

Nennleistung (CW+WW) <i>Rated power</i>	8 W
Farbtemperatur <i>Color temperature</i>	2000 - 6500 K
Lichtstrom (CW+WW) <i>Luminous flux</i>	750 lm ±10 %
Betriebsspannung <i>Input voltage</i>	24 V DC
Abstrahlwinkel <i>Beam angle</i>	60°
Schutzart <i>Safety class</i>	IP20
Farbwiedergabeindex (CW+WW) <i>CRI</i>	> 96 R _a (typ.)
Betriebstemperatur <i>Working temperature</i>	-25 °C < T < +60 °C
Lagertemperatur <i>Storage temperature</i>	-40 °C < T < +80 °C
Einbautiefe <i>Mounting depth</i>	60 mm
Durchmesser <i>Diameter</i>	49 mm
Einheit <i>Unit</i>	1 Stück <i>Piece</i>
Chiptyp <i>Chip type</i>	COB

Anschluss *Connection*
 + 24 V: RD
 WW: YE
 CW: WH



Technische Zeichnung
 Technical drawing

Haftungsausschluss Änderungen und Irrtümer vorbehalten. Vergewissern Sie sich, dass Sie immer den neuesten Stand verwenden. / **Gefahrenhinweise** Einbau und Montage elektrischer Geräte dürfen nur durch eine Elektrofachkraft erfolgen. Bei Nichtbeachtung der Installationshinweise können Brand oder andere Gefahren entstehen.

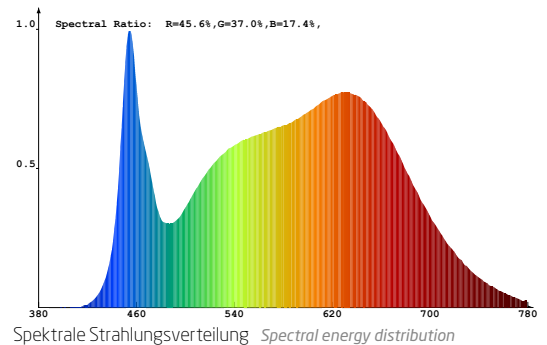
MR16-LED-Spot 31346 / MR16 LED spot 31346

Spektralphotometrische Messbedingungen / spectrophotometrical measuring conditions

Prüfer <i>Operator</i>	D. Lützenburg
Datum/Uhrzeit <i>Date/time</i>	26.04.2018 / 09:17:16
Klima <i>Climate</i>	20,5 °C @ 77 %
Prüfspannung <i>Input voltage</i>	24,00 V
Prüfgerät <i>Testing device</i>	Lisun LMS-8000 (ID 201301269)

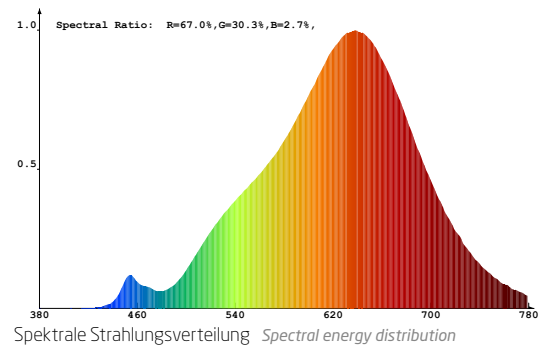
Messdaten (kombiniert) / measuring data (combined)

Farbwiedergabeindex <i>CRI</i>	96,5 R_a
R1=98, R2=98, R3=96, R4=96, R5=97, R6=94, R7=96, R8=97 R9=96, R10=97, R11=95, R12=74, R13=98, R14=97, R15=97	
Lichtstrom <i>Luminous flux</i>	746,86 lm
Effizienz <i>Efficiency</i>	91,7 lm/W
Leistung <i>Power</i>	8,14 W



Messdaten (warmweiß) / measuring data (warm white)

Farbwiedergabeindex <i>CRI</i>	91,3 R_a
R1=92, R2=93, R3=93, R4=92, R5=89, R6=91, R7=96, R8=84 R9=63, R10=83, R11=92, R12=75, R13=92, R14=95, R15=88	
Lichtstrom <i>Luminous flux</i>	328,13 lm
Effizienz <i>Efficiency</i>	78,7 lm/W
Leistung <i>Power</i>	4,17 W



Messdaten (kaltweiß) / measuring data (cold white)

Farbwiedergabeindex <i>CRI</i>	91,2 R_a
R1=92, R2=97, R3=95, R4=86, R5=89, R6=91, R7=92, R8=87 R9=69, R10=89, R11=86, R12=61, R13=95, R14=98, R15=91	
Lichtstrom <i>Luminous flux</i>	430,73 lm
Effizienz <i>Efficiency</i>	105,0 lm/W
Leistung <i>Power</i>	4,10 W

