



- Empfang des DCF 77 Telegramm
- An einen FU 20.00 *pro* können bis 10 Digitale Schaltuhren parallel angeschlossen werden
- Zeit und Datum werden automatisch in die Digitalen Schaltuhren eingelesen
- Sommerzeit-Umstellung über das DCF-Telegramm
- Kontroll-LED blinkt bei Empfang
- Kleine, kompakte Bauweise
- Einfache Montage, Gehäuse drehbar im Befestigungswinkel
- Max. Leitungslänge zwischen FU und SC 200 m

Zubehör

schalten steuern zählen

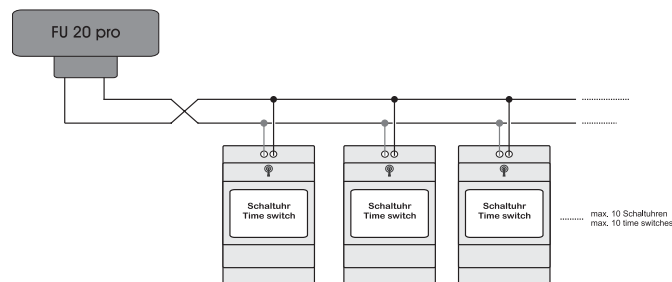
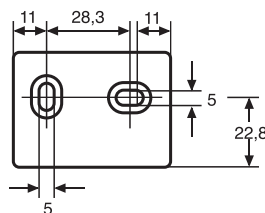
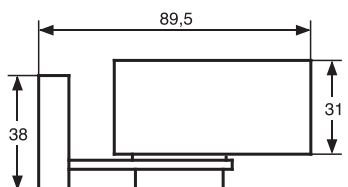
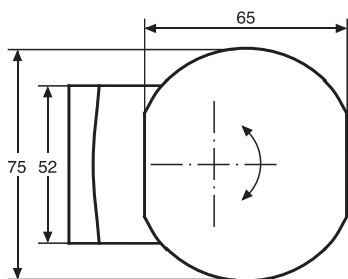
Funkempfänger DCF-Zeit FU 20.00 *pro* für Wandaufbau



Reichweite ca. 1500 km

Technische Daten

Stromversorgung	über Schaltuhr bzw. Hauptuhr (ohne Batterie, ohne Akku)
Ausgang	DCF-Telegramm
Empfänger	Schmalband-Überlagerungsempfänger (Superhet)
Empfangskontrolle	über eingebaute Leuchtdiode, blinkt bei Empfang ständig im Sekundentakt
Verhalten bei Empfangsstörungen	die Digitalen Schaltuhren und die Hauptuhren laufen über den eigenen Quarz störungsfrei weiter
Antenne	eingebauter Ferritstab
Zulässige Umgebungstemperatur	-20°...+50°C
Gehäuse	selbstverlöschendes Thermoplast
Montageart	Wandaufbau mit Befestigungswinkel
Schutzart	IP 54 nach DIN EN 60529
Empfohlene(s) Kabel	Abgeschirmt/Querschnitt 0,33 bis 2,5 mm ²
Verbindungsart	Stromversorgung / Protokoll über 2-Draht-Verbindung. Zubehör für hugomüller Schalt- und Hauptuhren. [Sonderausführung: FU 21.00 pro mit 3-Draht-Verbindung für alternative Anwendungen / ext. Spannungsversorgung notwendig / technische Details und weitere Informationen auf Anfrage]



Bestellnummern	Ausführung
▼ FU 20.00 <i>pro</i>	Wandmontage mit Befestigungswinkel
▼ Gehäusefarbe	