



- Temperatur- und Lichtsensor für die Gebäudesystemtechnik KNX
- Kleine, kompakte Bauweise
- Einfache Montage
- Auch für den Außenbereich geeignet

**Folgende Daten und Funktionen werden für den KNX-Bus bereitgestellt:**

- Temperatursteuerung
- Lichtsteuerung
- Dämmerungsschalter mit Tagesprogramm
- Schaltuhr mit Tagesprogramm

**Vernetzen**

schalten steuern zählen

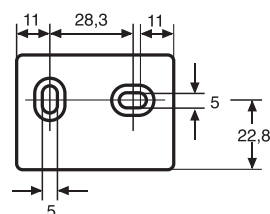
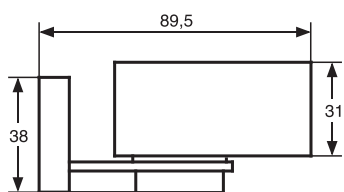
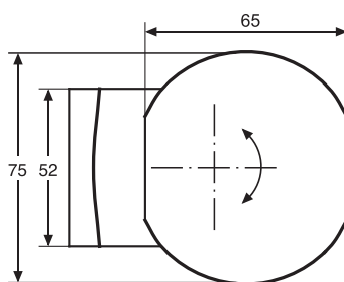
**Licht- und Temperatursensor LS 30.00 knx für Wandaufbau**

**Highlights**

- Temperatursensor
- Lichtsensor

**Technische Daten**

<b>Anschlussspannung</b>	über KNX-Busspannung
<b>Busstrom</b>	ca. 10 mA
<b>Bussystem</b>	KNX
<b>Zulässige Umgebungstemperatur</b>	-30°...+55°C
<b>Gehäuse</b>	selbstverlöschendes Thermoplast
<b>Montageart</b>	Wandaufbau mit Befestigungswinkel
<b>Schutzart</b>	IP 54 nach DIN EN 60529
<b>Anschlussart</b>	KNX-Busklemme



Bestellnummern	Ausführung
LS 30.00 knx	Wandmontage mit Befestigungswinkel

▼ Gehäusefarbe