

ise smart connect KNX Vaillant

Bestell-Nr.: 1-0006-007

ise Individuelle Software-Entwicklung GmbH

Kaiserstraße 14
26122 Oldenburg
Germany

T +49 441 680 06 12
F +49 441 680 06 15
www.ise.de
support@ise.de

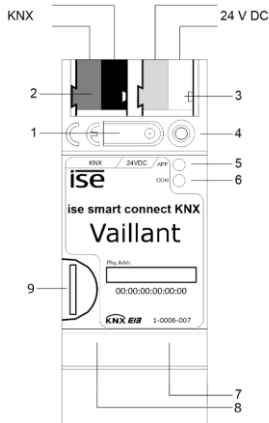


Abbildung 1

Geräteaufbau

ise smart connect KNX Vaillant

1. Programmier-Taste
2. Anschluss KNX
3. Anschluss Externe Spannungsversorgung
4. Programmier-LED: rot
5. APP = Indikator für den Zustand der Anwendung
6. COM = Verkehr (KNX-Kommunikationsanzeige)
7. Netzwerkanschluss
8. USB-Anschluss Typ A
Verwenden Sie standardmäßig das mitgelieferte USB-Kabel.
Bitte beachten Sie, dass der Einsatz von USB-Kabeln mit einer Länge von mehr als 3 m grundsätzlich nicht zulässig ist.
9. microSD-Karte (ohne Funktion)

Funktion

Systeminformationen

Dieses Gerät ist ein Produkt des KNX-Systems und entspricht den KNX-Richtlinien. Detaillierte Fachkenntnisse durch KNX-Schulungen werden zum Verständnis vorausgesetzt. Die Funktion des Gerätes ist software-abhängig. Detaillierte Informationen über Softwareversionen und jeweiligen Funktionsumfang sowie die Software selbst sind der Produktdatenbank des Herstellers zu entnehmen. Planung, Installation und Inbetriebnahme des Gerätes erfolgen mit Hilfe einer KNX-zertifizierten Software. Die Produktdatenbank sowie die technischen Beschreibungen finden Sie stets aktuell auf unserer Internet-Seite.

Bestimmungsgemäßer Gebrauch

Über den innovativen KNX-Adapter können Sie Ihre Heizungsanlage komfortabel über Ihre KNX-Bediengeräte steuern. Jetzt können Sie Ihre KNX-Szenarien (z. B. Abwesenheit, Party) um eine passende Heizungs- und Warmwasserregelung ergänzen.
Wichtiger Hinweis: Die Nutzung des ise smart connect KNX Vaillant erfordert zwingend den Einsatz des ise eBUS Adapters.

Produkteigenschaften:

- Bedienung eines Vaillant Systems mit multiMATIC Regler über KNX
- Der ise smart connect KNX Vaillant stellt die Verbindung zwischen der intelligenten Heizungssteuerung und Ihrem KNX-System her
- Steuerung mit den gewohnten KNX-Bediengeräten - unabhängig vom Regelgerät der Heizung
- Einfache Anbindung von Visualisierungssystemen und Facility Management-Systemen
- Änderungen über das Regelgerät der Heizung werden auf dem KNX gemeldet
- Für die ETS-Version 4.2 bzw. 5.0.4 oder höher

Informationen für Elektrofachkräfte

Montage und elektrischer Anschluss

GEFAHR!

Elektrischer Schlag bei Berühren spannungsführender Teile in der Einbauumgebung. Elektrischer Schlag kann zum Tod führen. Vor Arbeiten am Gerät freischalten und spannungsführende Teile in der Umgebung abdecken!

Gerät montieren

Das Gerät darf nur in Gebäuden und in Trockenräumen installiert werden. Temperaturbereich beachten. Für ausreichende Kühlung sorgen.

- Das Gerät auf Hutschiene nach DIN EN 60715 aufschneiden. Einbaulage siehe Abbildung 1.
- Externe Spannungsversorgung an Anschlussklemme (3) anschließen. Empfehlung: Weiß-gelbe Anschlussklemme verwenden.
- KNX-Linie mit rot-schwarzer Busklemme (2) anschließen.
- Abdeckkappe über den Anschluss KNX/Externe Spannungsversorgung stecken.
- Netzwerkanschluss mit RJ45-Stecker an RJ-Buchse (7) anschließen.
- ise eBUS Adapter an USB-Buchse (8) anschließen (mitgeliefertes USB-Kabel).

Abdeckkappe aufstecken, Abbildung 2

Um den Busanschluss vor gefährlichen Spannungen im Anschlussbereich zu schützen, muss eine Abdeckkappe aufgesteckt werden.

- Busleitung nach hinten führen.
- Abdeckkappe über die Busklemme stecken, bis sie einrastet.

Abdeckkappe entfernen, Abbildung 3

- Abdeckkappe seitlich drücken und abziehen.

Inbetriebnahme

- Programmier-taste (1) kurz drücken. Programmier-LED (4) leuchtet rot.
- Physikalische Adresse mit der ETS vergeben. Programmier-LED (4) erlischt.
- Gerät mit physikalischer Adresse beschriften.
- Anwendungssoftware, Parameter etc. laden.

Anhang

Technische Daten

KNX-Medium	TP1
Inbetriebnahmemodus	S-Mode (ETS)
Versorgung KNX	DC 21...30 V SELV
Stromaufnahme KNX	typ. 2,5 mA
Anschluss KNX	Bus-Anschlussklemme
Externe Versorgung	Spannung DC 24...30 V
Leistungsaufnahme typ. (mit eBUS Adapter)	1,2 W (bei DC 24 V)
Anschluss	Anschlussklemme
IP-Kommunikation	Ethernet 10/100 BaseT (10/100 Mbit/s)
Anschluss IP	RJ45-Buchse
Anschluss USB	USB Typ A
Umgebungstemperatur	0 °C bis +45 °C
Lagertemperatur	-25 °C bis +70 °C
Einbaubreite	36 mm (2 TE)
microSD-Karte	ohne Funktion

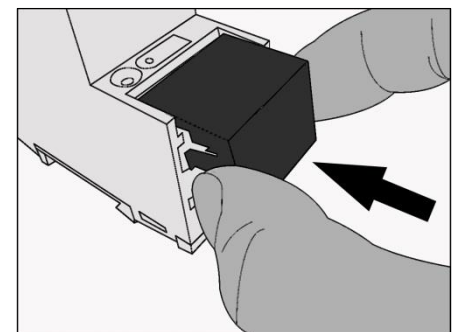


Abbildung 2

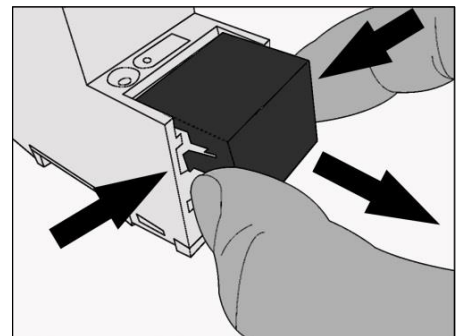


Abbildung 3

Gewährleistung

Wir leisten Gewähr im Rahmen der gesetzlichen Bestimmungen. Bitte schicken Sie das Gerät portofrei mit einer Fehlerbeschreibung an uns zurück.

ise Individuelle Software-Entwicklung GmbH

Kaiserstraße 14
26122 Oldenburg
Deutschland