

FI-Schutzschalter, 4-polig, Typ A, In: 25 A, 30 mA, Un AC: 400 V



| Ausführung   |                            |
|--|----------------------------|
| Produkt-Markename  | SETRON                     |
| Produkt-Bezeichnung                                      | FI-Schutzschalter          |
| Ausführung des Produkts                                  | unverzögert                |
| Allgemeine technische Daten                              |                            |
| Polzahl  | 4                          |
| Baugröße für Installationseinbaugeräte / gemäß DIN 43880 | 1                          |
| Berührungsschutz gegen elektrischen Schlag               | finger- und handrücksicher |
| Kurzschlussstromfestigkeit                               | 10 kA                      |
| Leistungsschalter / Grundtyp                             | 5SV3                       |
| mechanische Lebensdauer (Schaltspiele) / typisch         | 10 000                     |
| Schaltfunktion / kurzzeitverzögert                       | Nein                       |
| Überspannungskategorie                                   | III                        |
| Versorgungsspannung                                      |                            |
| Strom / bei AC / Bemessungswert                          | 25 A                       |
| Versorgungsspannung                                      |                            |
| • bei AC / Bemessungswert                                | 400 V                      |

|                                 |       |
|---------------------------------|-------|
| • für Prüfeinrichtung / minimal | 195 V |
| Versorgungsspannungsfrequenz    |       |
| • Bemessungswert                | 50 Hz |

### Schutzart und Schutzklasse

|              |  |
|--------------|--|
| Schutzart IP | IP20, bei Verteilereinbau, mit angeschlossenen Leitern |
|--------------|--|

### Schaltvermögen

|   |        |
|---|--------|
| Schaltvermögen Strom / gemäß IEC 61008-1 / Bemessungswert | 0,8 kA |
|---|--------|

### Verlustleistung

|   |       |
|---|-------|
| Verlustleistung [W] / bei Bemessungswert Strom / bei AC / bei warmem Betriebszustand / je Pol | 1,3 W |
|---|-------|

### Strom

|                                      |                          |
|--------------------------------------|--------------------------|
| Auslösefehlerstrom / Bemessungswert  | 30 mA                    |
| Bemessungsstrom $I_n$ / IEC, DIN/VDE |                          |
| • bei 40 Cel                         | 25 A                     |
| • bei 45 Cel                         | 25 A                     |
| • bei 50 Cel                         | 25 A                     |
| • bei 55 Cel                         | 25 A                     |
| • bei 60 Cel                         | 25 A                     |
| • bei 65 Cel                         | 23,3 A                   |
| • bei 70 Cel                         | 17,62 A                  |
| Fehlerstromtyp                       | A                        |
| $I_2t$ -Wert / zulässig              | 58 000 A <sup>2</sup> ·s |
| Stoßstromfestigkeit / Bemessungswert | 1 kA                     |
| Betriebsfrequenz                     | 50 Hz                    |

### Produktdetails

|  |    |
|--|----|
| Produkteigenschaft / silikonfrei                   | Ja |
| Produktweiterung / einbaubar / Zusatzeinrichtungen | Ja |

### Anschlüsse

|   |                             |
|---|-----------------------------|
| anschließbarer Leiterquerschnitt        | 0,75 ... 35 mm <sup>2</sup> |
| • mehrdrätig                            | 0,75 ... 35 mm <sup>2</sup> |
| Anzugsdrehmoment / bei Schraubanschluss | 2,5 ... 3 N·m               |
| Position / des Netzanschlusskabels      | oben oder unten             |

### Mechanischer Aufbau

|        |       |
|--------|-------|
| Höhe   | 90 mm |
| Breite | 72 mm |






|                                      |                   |
|--------------------------------------|-------------------|
| Tiefe                                | 70 mm             |
| Einbautiefe                          | 70 mm             |
| Anzahl der Breiten-Teilungseinheiten | 4                 |
| Befestigungsart                      | DIN-Schiene (REG) |
| Einbaulage                           | beliebig          |
| Nettogewicht                         | 366 g             |

### Umgebungsbedingungen

|                     |                |
|---------------------|----------------|
| Umgebungstemperatur | -25 ... +45 °C |
|                     | -40 ... +75 °C |

### Approbationen Zertifikate

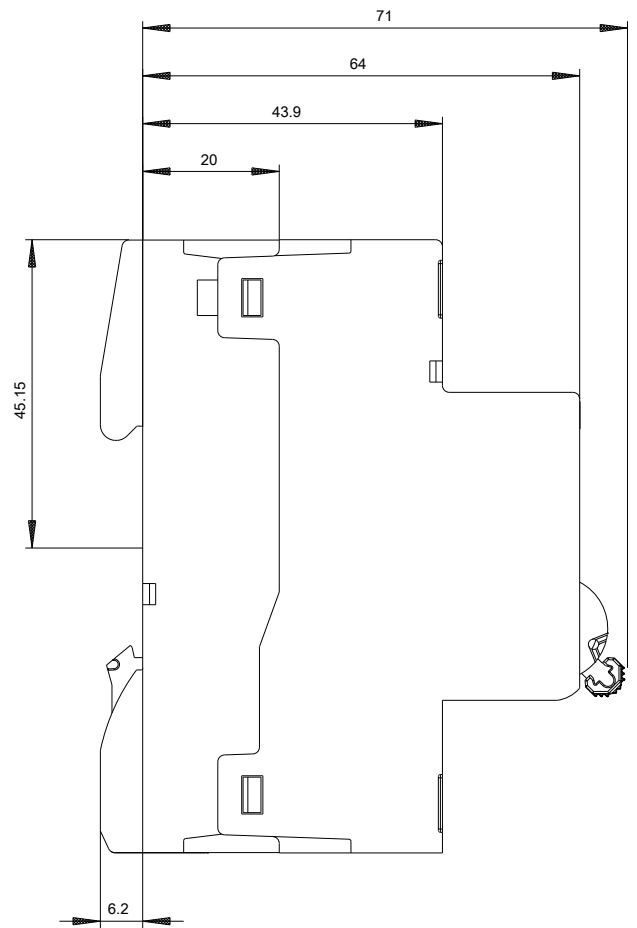
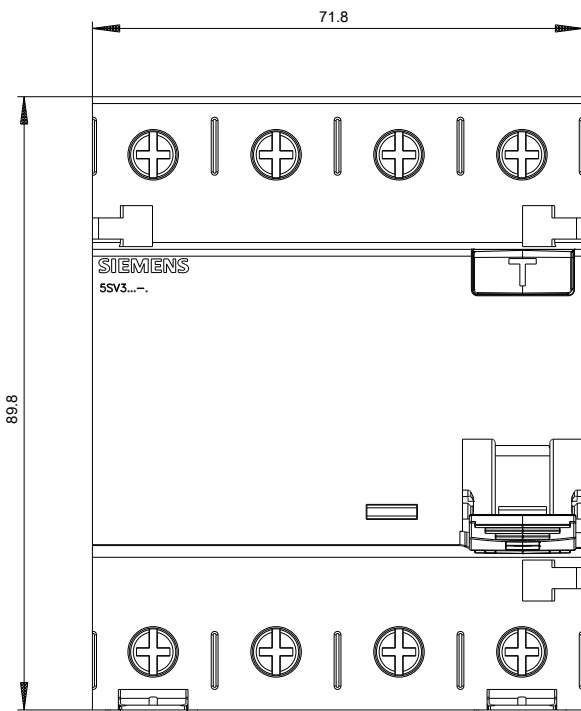
|                          |   |
|--------------------------|---|
| Referenzkennzeichen      |   |
| • gemäß DIN EN 61346-2   | F |
| • gemäß IEC 81346-2:2009 | F |

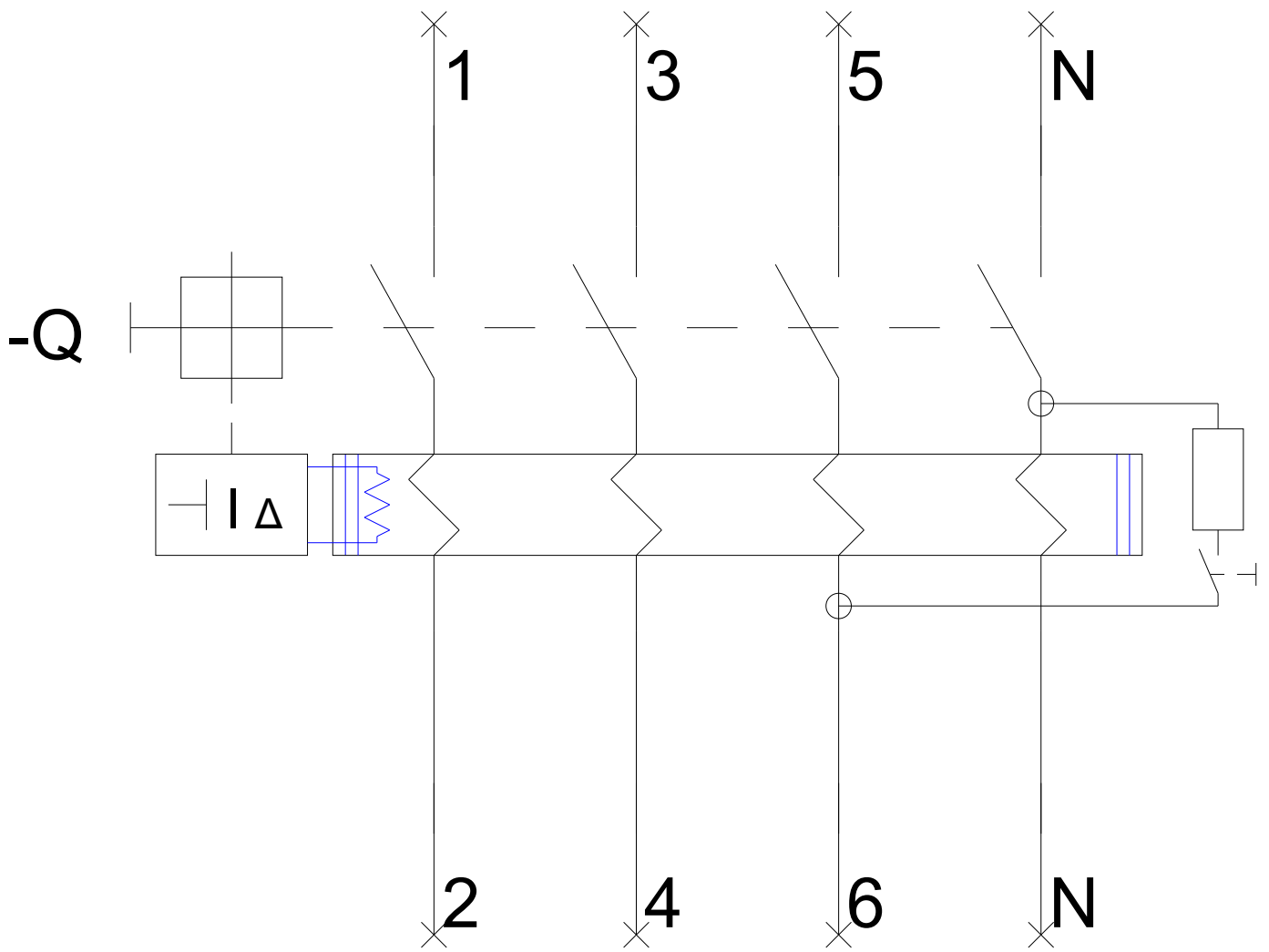
|  |  |
|--|--|
| <b>allgemeine Produktzulassung</b>   | <b>Konformitätserklärung</b>   |
|  CCC<br> IMQ<br> ÖVE<br> VDE<br><a href="#">Sonstige</a> |  EG-Konf. |

|                          |  |
|--------------------------|--|
| <b>sonstiges</b>         | <b>Railway</b>   |
| <a href="#">Sonstige</a> | <a href="#">Schwingen / Scho-<br/>cken</a> <a href="#">Bestätigungen</a> |

### Weitere Informationen

- Information- and Downloadcenter (Kataloge, Broschüren,...)**  
<http://www.siemens.de/lowvoltage/kataloge>
- Industry Mall (Online-Bestellsystem)**  
<https://mall.industry.siemens.com/mall/de/de/Catalog/product?mlfb=5SV3342-6>
- Service&Support (Handbücher, Betriebsanleitungen, Zertifikate, Kennlinien, FAQs,...)**  
<https://support.industry.siemens.com/cs/ww/de/ps/5SV3342-6>
- Bilddatenbank (Produktfotos, 2D-Maßzeichnungen, 3D-Modelle, Geräteschaltpläne, ...)**  
[http://www.automation.siemens.com/bilddb/cax\\_de.aspx?mlfb=5SV3342-6](http://www.automation.siemens.com/bilddb/cax_de.aspx?mlfb=5SV3342-6)
- CAX-Online-Generator**  
<http://www.siemens.com/cax>
- Ausschreibungstexte (Leistungsverzeichnisse)**  
<http://www.siemens.de/ausschreibungstexte>





-CB

