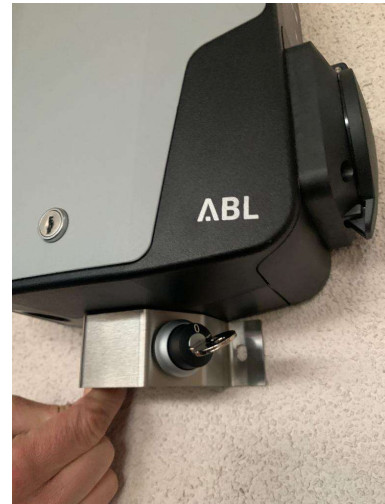
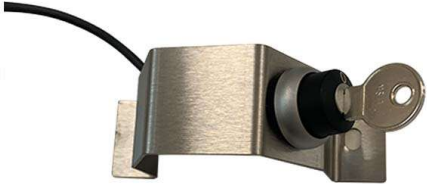
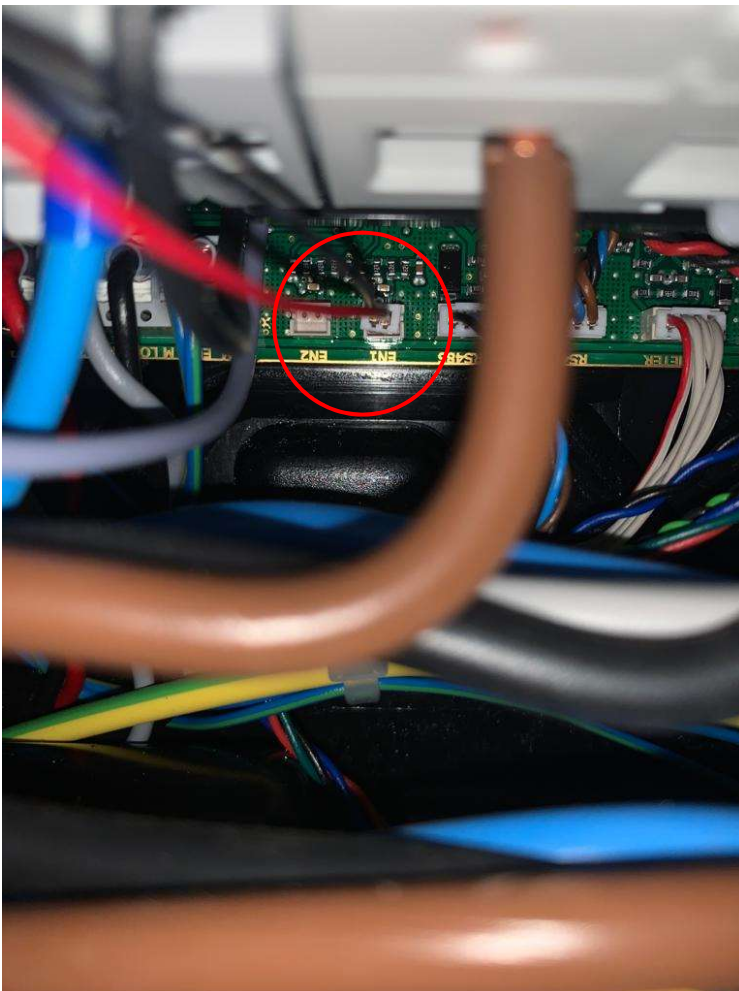


Montageanleitung Schlüsselschalter für ABL emhh1



Der Schlüsselschalter IP67 wird in einem Edelstahlgehäuse fertig montiert geliefert. Mit dem Schalter ist es nun möglich die Wallbox zu verriegeln und in jeder Stellung den Schlüssel abzuziehen.

Das Gehäuse wird unter der Box befestigt. Bei der Montage an einer Flexmount-Stele, werden die entsprechenden Schrauben genommen.



Das Kabel wird durch eine geeignete Kabeleinführung in die Box eingeführt. Die Brücke am Steckplatz EN1 ist zu entfernen und durch den Kabelanschluss zu ersetzen.